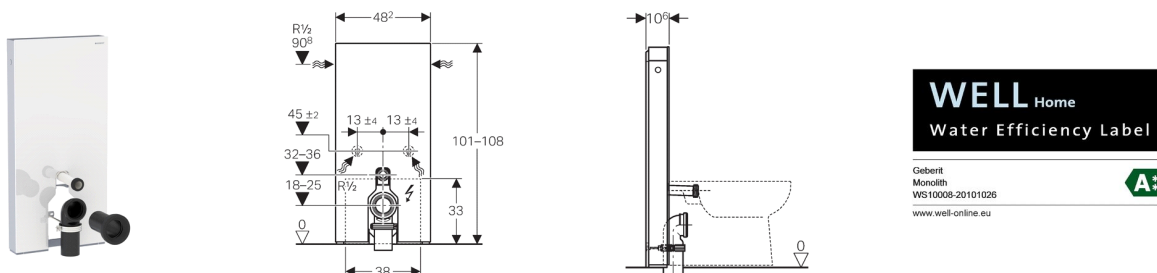


Geberit Monolith Plus сантехнический модуль для напольного унитаза с фановым отводом 90°



Цель применения

- Для замены бачков низкого наружного монтажа
- Для замены напольного унитаза с установленным смывным бачком наружного монтажа
- Для использования при напольном подключении к канализации
- Для напольных унитазов с P-образным соединительным коленом и высотой подвода воды для смыва 32-36 см от пола (EN 33)
- Для подсоединения Geberit AquaClean Sela, напольный монтаж
- Для использования при настенном подключении к канализации
- Для монтажа на готовом полу
- Для монтажа во время ремонтных работ, реконструкции зданий и в новостройках
- Для установки перед капитальной стеной или пустотелой перегородкой

Характеристики

- Сантехнический модуль с обшивкой из стекла с передней стороны (однослойное безосколочное стекло) и обшивкой из матового алюминия с боковых сторон
- Самонесущий
- Выравнивание строительных допусков
- Двойной смыв
- Регулируемый объем смыва
- Бачок скрытого монтажа, полностью герметизированный от попадания конденсата
- Сенсорные клавиши для активации смыва и очистки воздуха
- Подсветка и система очистки воздуха активируются при приближении пользователя
- Настраиваемая подсветка из семи цветов
- Регулируемый диапазон распознавания пользователя
- Настраиваемая подсветка для дневного и ночного режимов
- Система очистки воздуха с функцией фильтрования встроена в смывной бачок
- Блок очистки воздуха монтируется без использования инструментов
- Замена керамического сотового фильтра для нейтрализации запахов выполняется без использования инструментов
- Автоматическое выключение функции очистки воздуха по истечении заранее заданного времени работы
- Эксплуатация при низком напряжении, сетевое напряжение в смывном бачке отсутствует
- Сетевое соединение с трехжильным гибким кабелем в защитной оболочке
- Подвод воды снизу
- Возможен подвод воды сбоку

Технические данные

Диапазон гидравлического давления	0,1-10 бар
Максимальная рабочая температура, вода	25 °С
Объем воды для смыва, заводская установка	6 и 3 л
Большой объем воды для смыва, диапазон настройки	4,5 / 6 л
Диапазон гидравлического давления	10-1000 кПа
Номинальное напряжение	100-240 В перем. тока
Частота тока	50-60 Гц
Рабочее напряжение	4,1 В пост. тока
Потребляемая мощность	5 Вт
Класс защиты	I
Степень защиты	IPX4

Объем поставки

- Комплект соединительных патрубков с 2 угловыми запорными вентилями R 1/2
- Удлинитель колена смыва ш 160 мм
- Манжета из ЭПДМ, ш 44/55 мм
- Фановый отвод из ПНД, ш 90 мм
- Переходный патрубок, ш 90/110 мм
- Втулочная муфта для подключения электропитания от сети
- Сетевой блок
- Крепежные элементы

Артикул

Арт. №	Цвет
131.201.SI.5	Белое стекло
131.201.SJ.5	Черное стекло
131.201.SQ.5	Стекло цвета умбры
131.201.TG.5	Стекло цвета песка